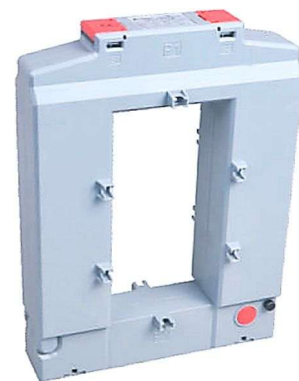
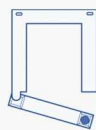




### TRANSFORMADORES DE INTENSIDADE ABRÍVEIS

## MORTPAN816...



CÓDIGO DO ARTIGO	I <sub>N</sub> PRIMÁRIO	DESEMPENHO EM POTÊNCIA (VA)		JANELA Altura x Largura mm	SISTEMA COM UM PONTO CHARNEIRA	Un
		A	Classe 0,5			
MORTPAN8161000X05	1000	10	15	160x80		1
MORTPAN8161500X05	1500	10	15			1
MORTPAN8162000X05	2000	15	20			1
MORTPAN8162500X05	2500	20	25			1
MORTPAN8163000X05	3000	25	30			1
MORTPAN8164000X05	4000	30	40			1
MORTPAN8165000X05	5000	30	40			1

### CARACTERÍSTICAS TÉCNICAS e CONSTRUTIVAS

Designação genérica	TPAN-812
Corrente nominal do primário (I1)	1000A - 1500A - 2000A - 2500A - 3000A - 4000A - 5000A
Corrente nominal do secundário (I2)	5A
Máxima tensão operativa (U <sub>max</sub> )	720V
Tensão de ensaio de isolamento	3KV durante 1 minuto
Classe de isolamento	B
Factor de segurança	5
Frequência estipulada (Fe)	50/60Hz
Corrente térmica de curta duração (I <sub>th</sub> )	60x I1 durante 1s
Corrente dinâmica admissível (I <sub>dyn</sub> )	2,5x I <sub>th</sub>
Sobrecarga contínua admissível	1,2x I1
Desempenho em potência (classes de precisão de medida)	Cl. 0,5 ... 10VA - 15VA - 20VA - 25VA - 30VA Cl. 1 ... 15VA - 20VA - 25VA - 30VA - 40VA
Resistência à ignição e propagação de chama	Polycarbonato+ABS autoextinguível UL94 V0
Marcação dos terminais	Primário: P1 e P2 Secundário: S1 e S2
Normas de referência	IEC/EN 61869-1 ; IEC/EN 61869-2 ; VDE 0414-44-1

