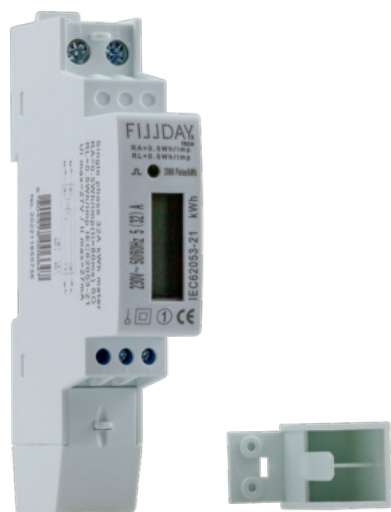




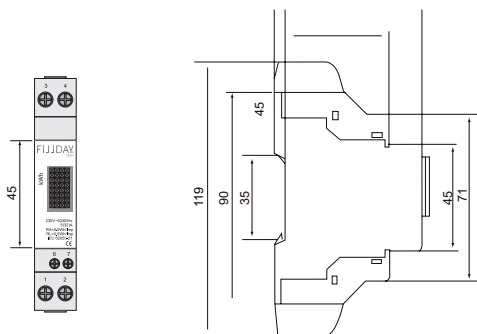
CONTADOR DIGITAL 1P



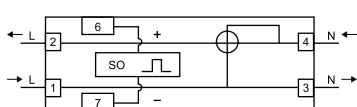
IEC 62053-21 / 23
IEC 61557-12

Referência	3002920003 04.005.054.055.00002
Número de módulos	1
Número de pólos	2P
Tipo de pólos	1P+N
Índice de protecção IP	IP20

Dimensões



Esquema Eléctrico



Terminal	NOTA
1	Fase In
2	Fase Out
4	Neutro In
3	Neutro Out
6/7	Pulso Out

Principais características elétricas

Tensão estipulada de isolamento	230 V
Frequência de funcionamento	50/60 Hz
Tensão de utilização	MAX. 300 V
Tensão estipulada de resistência ao choque	6 kV - 1,2/50µs (onda) 2 kV para 1 min. (VAC)

Potência

Potência consumida	5 VA
Potência total dissipada em IN	1 W
Impulso/kWh (LED vermelho)	2000 Imp/kWh (0,5 Wh/Imp)

Corrente eléctrica

Corrente mínima de funcionamento	0,02 A
Corrente de funcionamento	0,02 / 40 A
Intensidade nominal	32 A
Corrente de referência	5 A
I máx do circuito de medida	32 A

Instalação, montagem

Binário de aperto	1 Nm
Tipo de montagem	Calha DIN

Ligação

Wire cross section of metering entrance wire	16 mm ²
Wire cross section of metering outgoing wire	16 mm ²



CONTADOR DIGITAL 1P



Condições de utilização

Temperatura de funcionamento	-25...+70 °C
Grau de poluição de acordo com a IEC 60664 / IEC 60947-2	2
Temperatura de armazenamento / transporte	-30...+75 °C

Equipamento

Tipo de display	LCD
Tipo de contador electrónico	Contador monofásico
Display	6+1 (99999,1 kWh)
LED cor	Verde (ON) Vermelho (CONSUMO)

Impulso de saída SO (PINO 20 e 21)

Tensão (Ui)	MAX. 27 V
Corrente (Ii)	MAX. 27 mA
Impulso/kWh	2000 Imp / kWh (0,5 Wh/Imp)

Esquema de ligações

