

Folha de dados do produto

Especificações



Wiser - Micromódulo interruptor

CCT5011-0002W

Principal

marca do produto	Schneider Electric
Gama	Wiser
número de modelo	W50110
Tipo de produto ou componente	Connected switch
compatibilidade do produto	Wiser Hub 2ª geração
Nome da App	Wiser Home

Baterias e tempo de funcionamento

apresentação do dispositivo	Module
tipo de tecnologia	Electrónico
[Ue] tensão estipulada de funcionamento nominal	220...240 V AC 50/60 Hz
corrente nominal	10 AX
consumo em espera	Max. 0.3 W
classificação do fusível associado	16 A
tonalidade	cinzento escuro
acabamento de superfície	Mate
sinalização local	Indicação de programação 1 LED verde / vermelho)
Número de saídas	1
tipo de controlo	Controlo remoto por botões de pressão auxiliares Controlo remoto Aplicação Wiser
nome do software	App Wiser activar o modo temporizador App Wiser gestão de gerador de impulsos App Wiser actualização do firmware de dispositivo
número máximo de dispositivos conectados	Zigbee <15 dispositivo inteligente)
tipo de rede de comunicação	Sem fios(2,4 GHz), 2,5 mW a < 50 m
requisitos do sistema	Wiser Home Touch App Wiser Wiser Home Touch Controlo de Casa Wiser
auxiliares ligados	Máximo de 10 botões de pressão auxiliares, distância: 50 m
Configuração de cablagem	Com neutro
ligações - terminais	Terminal de parafuso
número de terminais de loop	2
capacidade de conexão	1 x 1,5...2 x 2,5 mm ² para sólido cabo(s) 1 x 1,5...2 x 2,5 mm ² para entrançado sólido cabo(s)

forma da cabeça do parafuso	Pozidriv No 1 e combi
binário de aperto	0,5 N.m
suporte de montagem	Caixa de instalação Parede
Montagem de dispositivos	Encastrado
Tipo de instalação	Instalação interior
Profundidade	22 mm
Largura	43 mm
Altura	43 mm

Unidades de Embalagem

Unit Type of Package 1	PCE
Number of Units in Package 1	1
Package 1 Height	5,000 cm
Package 1 Width	8,000 cm
Package 1 Length	8,000 cm
Package 1 Weight	97,000 g
Unit Type of Package 2	S02
Number of Units in Package 2	35
Package 2 Height	15,000 cm
Package 2 Width	30,000 cm
Package 2 Length	40,000 cm
Package 2 Weight	3,865 kg

Garantia contratual

Garantia	24 meses
-----------------	----------

Environmental Data

A Schneider Electric pretende alcançar o Net Zero estado até 2050 através de parcerias da cadeia de abastecimento, materiais de menor impacto e circularidade através da nossa campanha em curso "Use Better, Use Longer, Use Again" para prolongar a vida útil do produto e a reciclabilidade.

[Environmental Data explicados >](#)

[Como avaliamos a sustentabilidade dos produtos >](#)

Pegada ambiental

Pegada de carbono (kg CO2 eq.)	11
--------------------------------	----

Divulgação ambiental	Perfil ambiental do produto
----------------------	---

Use Better

Materiais e embalagem

Embalagem com cartão de reciclagem	Não
------------------------------------	-----

Embalagem sem plástico	Não
------------------------	-----

Diretiva RoHS UE	Em conformidade com as isenções
------------------	---------------------------------

Regulamento RoHS China	Declaração RoHS China
------------------------	---------------------------------------

Use Again

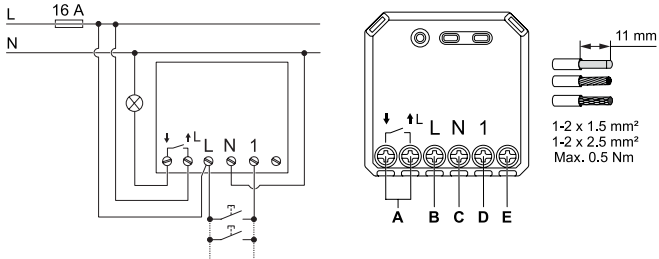
Recolher e refabricar

Perfil de carácter circular	Informação sobre o fim da vida útil
-----------------------------	---

Devolução	No
-----------	----

Technical Illustration

Wiring diagram



- A Switch contact
- B Live conductor
- C Neutral conductor
- D Mechanical push button input (switched)
- E Not used

⚠ ⚠ DANGER

HAZARD OF ELECTRIC SHOCK, EXPLOSION OR ARC FLASH

The product must be installed and connected by a qualified electrician. A qualified electrician must demonstrate an in-depth knowledge of:

- Construction of electrical installations in buildings in accordance with IEC 60364
- Additional safety standards, local connection rules, and building regulations
- Standardized tools and measuring equipment

Failure to follow these instructions will result in death or serious injury.

Image of product / Alternate images

Alternative



